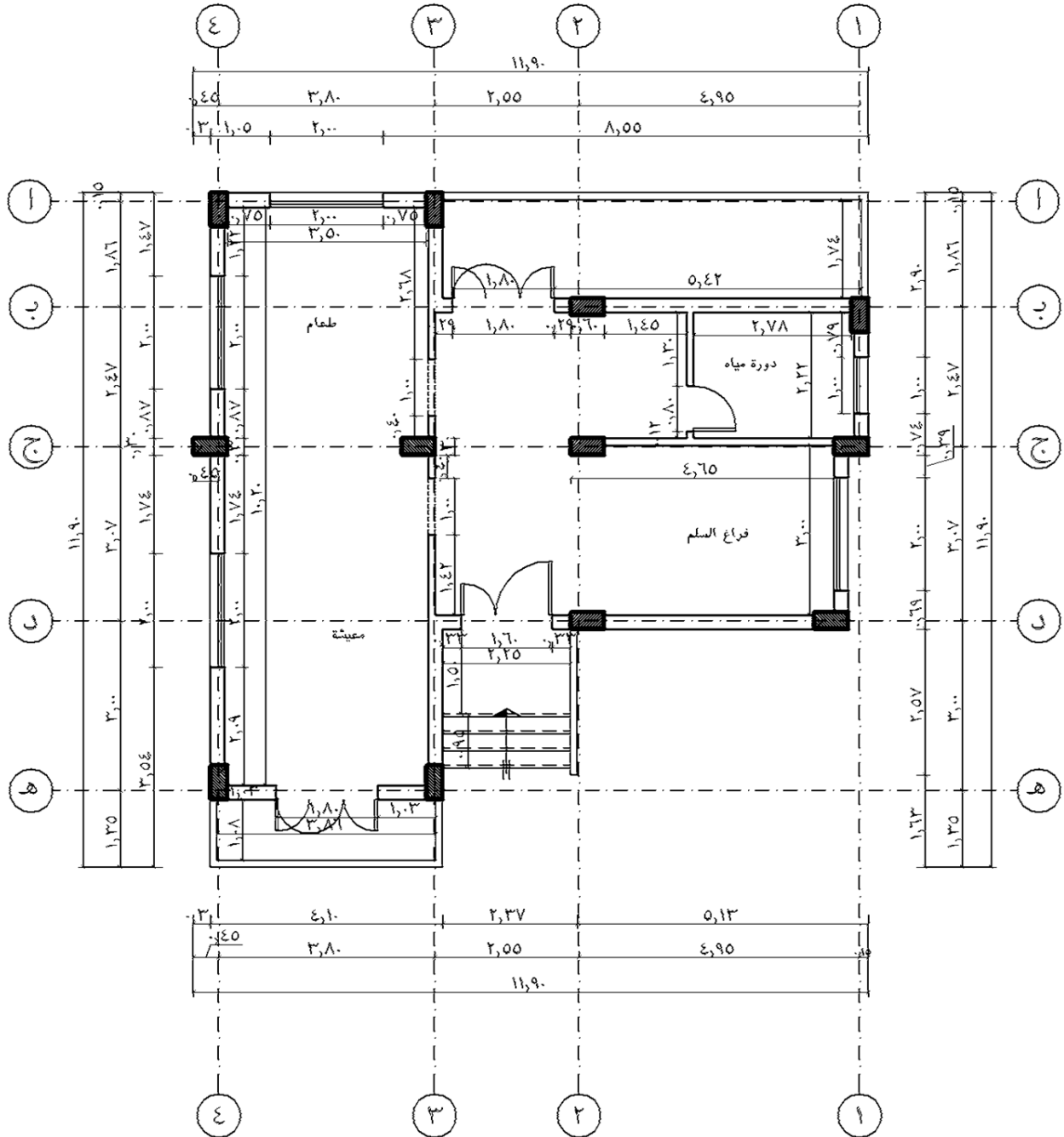


تمرين رقم (٦)

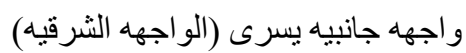
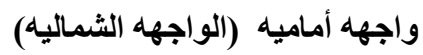
الواجهات

أمامك المسقط الافقى والمبنى سكنى والمطلوب:

- ١- دراسة الواجهات جيداً بكافه تفاصيلها.
- ١- أرسم الواجهات المرفقه كاملاً فى لوحة الرسم شامله الأبعاد والبيانات بالتفاصيل بمقياس رسم ١:٥٠.
- ٢- إستنتج الواجهه الاخير له للمبنى بكافه تفاصيلها .



المسقط الافقى للدور الارضى





واجهه جانبيه يمنى (الواجهه الغربيه)